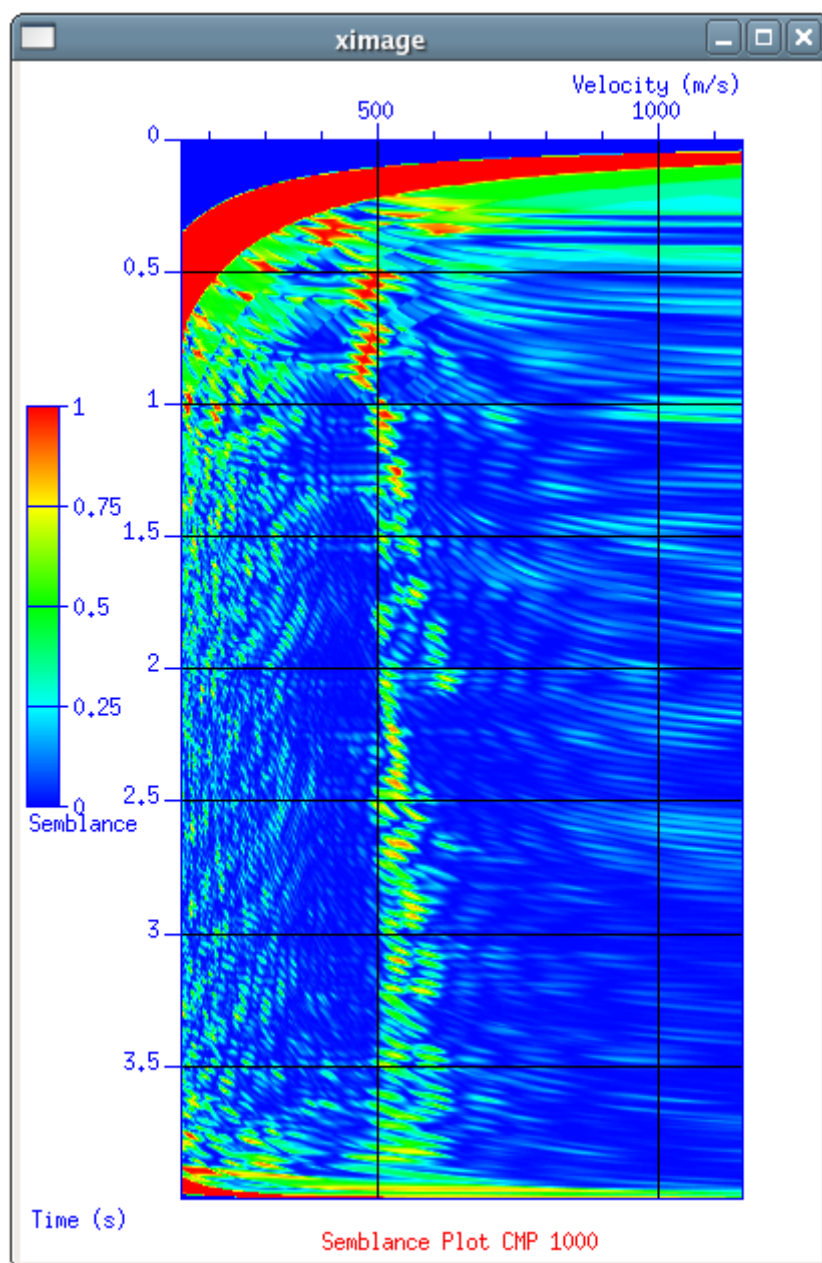


## Seismic Unix

### Apresentação

**Seismic Unix** é um conjunto de ferramentas em linha de comando que permitem o processamento de dados em sismica. O desenvolvimento deste software começou por volta dos anos 70 e atualmente é mantido por desenvolvedores no Colorado School of Mines (CSM), bem como outros colaboradores e usuários desse excelente pacote de processamento. O software é compatível com a Licença BSD, o que quer dizer que você pode ter acesso ao código-fonte do programa e alterá-lo como bem desejar.



### Instalação

Há duas formas de instalar esse software. Via pacotes ou através do código-fonte. No caso dos pacotes, a instalação somente será possível se você for do Archlinux ou qualquer distro que possa

instalar pacotes do [AUR](#), Fedora ou distros compatíveis com os pacotes de seus repositórios ou ainda o Red Hat e seus clones, como o CentOS e Scientific Linux, por exemplo. Usuários de outras distribuições deverão fazer a compilação a partir do código-fonte.

**ATENÇÃO:** Este não é um pacote oficial. Caso tenha qualquer problemas com o pacote em si, siga as instruções ao final desse artigo para reportar um erro ao empacotador desse software.

### Instalação no Archlinux

O pacote está disponível no AUR através [deste link](#). Abra um terminal e utilizando o yaourt (ou algum outro software de sua preferência), solicite a instalação do Seismic Unix em seu sistema com o comando

```
$ yaourt -S seismicunix
```

Isso irá baixar o PKGBUILD, os patches necessários, compilar e empacotar o software em seu sistema. Ao final, basta apenas entrar com a senha do root para que o pacote seja corretamente.

Assim que o pacote for instalado, saia e entre novamente na sua conta para que a variável CWPROOT seja setada corretamente. Alternativamente, você pode dar um source no arquivo `/etc/profile.d/seismicunix.sh` (um arquivo para o csh também está disponível):

```
$ source /etc/profile.d/seismicunix.sh
```

No entanto, certifique-se de que essa variável não esteja definida em seu sistema devido a alguma instalação que você possa ter feito anteriormente. Se estiver, ela não será sobrescrita por esse script.

### Instalação no Fedora e distros compatíveis

Um repositório para o Seismic Unix está configurado no [fedorapeople.org](http://fedorapeople.org). Abra seu editor de textos predileto (vim, nano, gedit...), copie e cole o arquivo abaixo, chamando-o de *seismicunix.repo*:

```
# seismicunix.repo: Arquivo de configuração do repositório para o Seismic
Unix.
#                               Coloque esse arquivo em /etc/yum.repos.d para que possa
#                               utilizá-lo.
[seismicunix]
name=Open Source software for seismic research and processing
baseurl=http://repos.fedorapeople.org/repos/elder/seismicunix/fedora-$releas
ever/$basearch/
enabled=1
skip_if_unavailable=1
gpgcheck=0

[seismicunix-source]
name=Open Source software for seismic research and processing - Source
baseurl=http://repos.fedorapeople.org/repos/elder/seismicunix/fedora-$releas
ever/SRPMS
```

```
enabled=0
skip_if_unavailable=1
gpgcheck=0
```

Salve-o e mova-o para o diretório `/etc/yum.repos.d`. Então, como root, basta simplesmente instalar o pacote:

```
# yum install seismicunix
```

Todas as dependências serão resolvidas automaticamente.

Após o termino da instalação, saia e entre novamente na sua conta para que a variável `CWPROOT` seja setada corretamente. Alternativamente, você pode dar um source no arquivo `/etc/profile.d/seismicunix.sh` (um arquivo para o csh também está disponível):

```
$ source /etc/profile.d/seismicunix.sh
```

No entanto, certifique-se de que essa variável não esteja definida em seu sistema devido a alguma instalação que você possa ter feito anteriormente. Se estiver, ela não será sobrescrita por esse script.

### Instalação do Red Hat, CentOS, Scientific Linux e outros clones

Um repositório para o Seismic Unix está configurado no [fedorapeople.org](http://fedorapeople.org). A instalação deste segue a mesma lógica da instalação para o fedora. Abra seu editor de textos predileto (vim, nano, gedit...), copie e cole o arquivo abaixo, chamando-o de `seismicunix.repo`:

```
# seismicunix.repo: Arquivo de configuração do repositório para o Seismic
Unix.
#                               Coloque esse arquivo em /etc/yum.repos.d para que possa
#                               utilizá-lo.
[seismicunix]
name=Open Source software for seismic research and processing
baseurl=http://repos.fedorapeople.org/repos/elder/seismicunix/epel-$releasever/$basearch/
enabled=1
skip_if_unavailable=1
gpgcheck=0

[seismicunix-source]
name=Open Source software for seismic research and processing - Source
baseurl=http://repos.fedorapeople.org/repos/elder/seismicunix/epel-$releasever/SRPMS
enabled=0
skip_if_unavailable=1
gpgcheck=0
```

Salve-o e mova-o para o diretório `/etc/yum.repos.d`. Então, como root, basta simplesmente instalar o pacote:

```
# yum install seismicunix
```

Todas as dependências serão resolvidas automaticamente.

Após o termino da instalação, saia e entre novamente na sua conta para que a variável CWPROOT seja setada corretamente. Alternativamente, você pode dar um source no arquivo `/etc/profile.d/seismicunix.sh`:

```
$ source /etc/profile.d/seismicunix.sh
```

No entanto, certifique-se de que essa variável não esteja definida em seu sistema devido a alguma instalação que você possa ter feito anteriormente. Se estiver, ela não será sobrescrita por esse script.

### Como reportar algum erro

Você pode notificar o autor do pacote sobre possíveis erros no mesmo através de um comentário em seu blog, no post referente ao Seismic Unix: [link para o post](#)

Outra maneira é enviando um e-mail para eldermarco AT gmail.com. Detalhe o seu problema, mostrando as saída de algum comando problemático e o que era esperado. Lembrando que os problemas tratados serão referentes não ao software em si, mas aqueles relacionados ao empacotamento do mesmo. Erros referentes ao software devem ser enviados diretamente ao upstream.

### Referência

<http://blog.eldermarco.com/2012/03/seismic-unix-pacotes-para-o-archlinux-fedora-red-hat-centos-e-debian/> - Acesso em 20/04/2012

From:  
<https://www.moho.iag.usp.br/wiki/> - Wiki@CSUSP

Permanent link:  
[https://www.moho.iag.usp.br/wiki/doku.php?id=soft:seismic\\_unix](https://www.moho.iag.usp.br/wiki/doku.php?id=soft:seismic_unix)

Last update: **2012/04/20 22:43**

